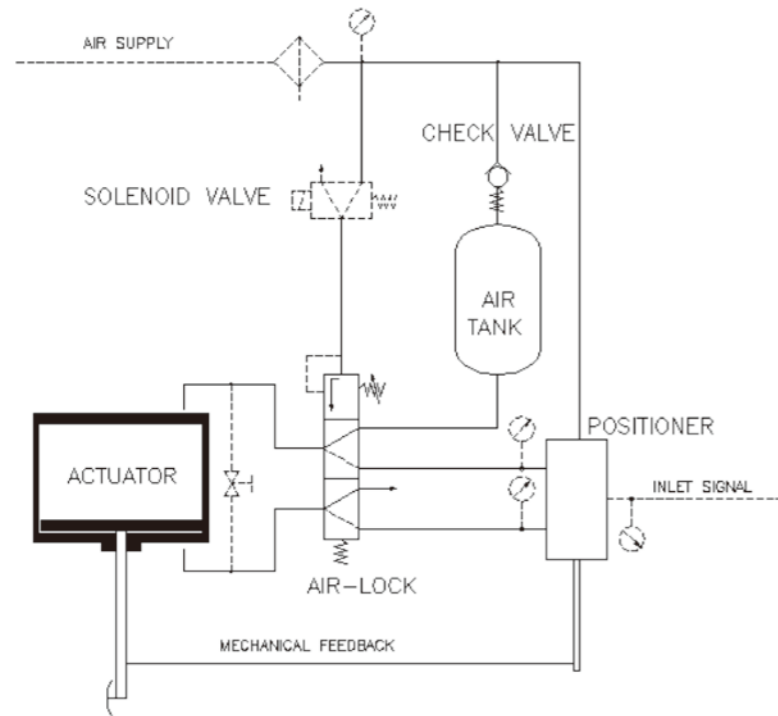


LP 气动执行器

LP Pneumatic actuator



LP 系列直行程气动执行机构专门为流体控制元件（如：挡板，百叶窗式风门，插板门，蝶阀和球阀）的动作而设计和生产。该产品在电站，精炼厂（炼油厂），钢厂，大型船舶上得到完美的应用。

LP 系列双作用气动执行机构有多种规格，输出推力可达105,200N。

所有ABB的执行机构均采用（ABB专利技术）永久润滑系统，确保装置终生免维护且动作平滑。

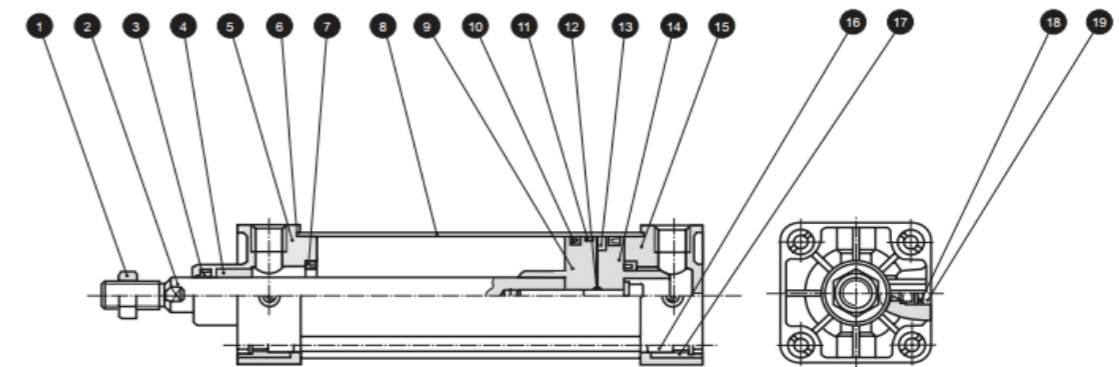
常规的LP系列执行机构不需要加速器就能够实现较快的响应速度，而对于更快速的要求，ABB也有专门的设计。

LP 系列执行机构可以一体化安装定位器和其它附件以满足各种应用。也可以配合手轮机构在故障或紧急状态下进行手动操作。

可以根据用户的特殊要求与专门设计执行机构同控制元件之间的各种连接方式。

LP 系列执行机构有多种不同规格，缸径从 $\phi 63$ 到 $\phi 1000$ 不等，因此可以满足不同推力的需要。

结构简图
The structure diagram



序号	名称	序号	名称
1	螺母	11	活塞环
2	活塞杆	12	O型圈
3	风尘密封组合圈	13	磁环
4	轴承	14	後活塞
5	前端盖	15	後端盖
6	密封垫	16	连杆
7	缓衡密封圈	17	螺帽
8	缸筒	18	O型圈
9	前活塞	19	阀针
10	Y型圈		

理论输出力F (N) 由下式计算得出：推力 $F_1 = \pi D^2 P / 4$
 拉力 $F_2 = \pi (D^2 - d^2) P / 4$

式中D——气缸缸径 (mm)
 d——气缸活塞杆直径 (mm)
 P——工作压力 (MPa)

LP系列气缸的优点除轻便，实用，易于安装外，还具有终生免维护的永久润滑系统。

所有LP系列气缸既提供标准行程也提供非标准的特殊行程。特殊行程气缸可由标准行程气缸附加内部挡块形成，或直接根据所需行程加工生产。后者在全开或全关位置没有无功体积，把偏差减到最小。

LP系列直行程执行机构由气缸，气动或电气定位器和附件构成，以满足各种应用要求。

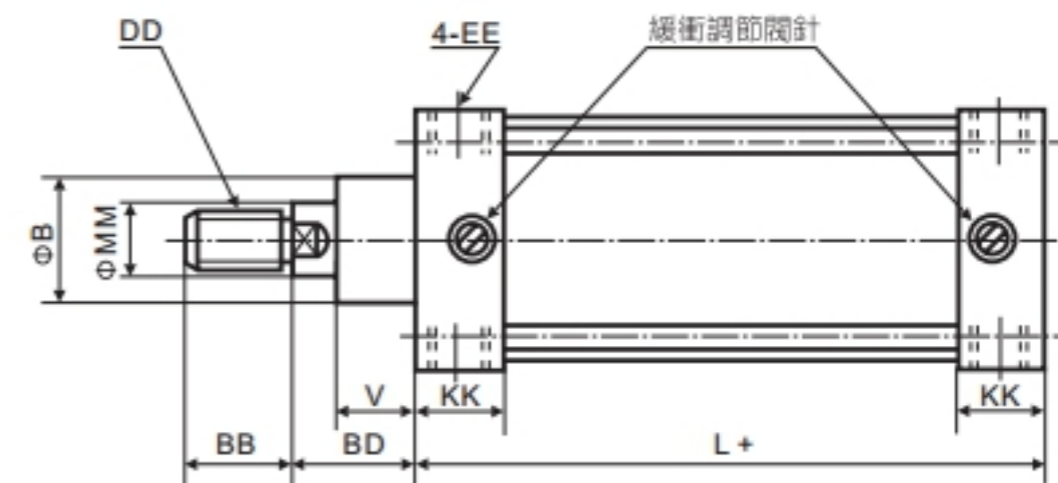
作用型式	双作用
使用介质	经过滤的压缩空气
最高使用压力	1.0MPa
最低工作压力	0.1MPa
介质温度	-10~+ 60°C
环境温度	5~60°C
使用速度	50~500mm/s
行程误差	0~250+1.0 251~1000+1.5 1001~2000+2.0(mm)

标准行程 / Standard trip

缸径 (mm)	标准行程 (mm)	推力N (0.5Mpa工作气压)	最大行程 (mm)	缓冲行程 (mm)
63	25,50,80	1400	600	20
100	125,160	3700	1000	25
125	200,250	5750	1200	40
160	320,400	9650	1500	40
200	500,600	15000	2000	50
260	700,800	25500		
330	900,1000	41800		
390	1100, 1200	59000		
420	1500	68000		
520		105000		

★ 特殊缸径与行程可定制，最大缸径可达1000mm。

外形尺寸 External dimension



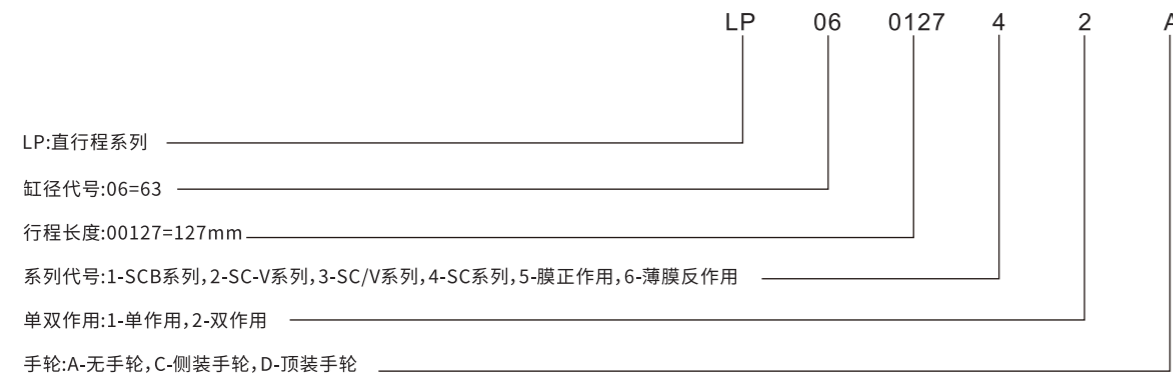
基本型

缸径mm	A	AA	B	BB	BD	DD
63	78	57	40.5	35	37	M18×1.5
100	114	89	51.5	45	64	M27×1.5
125	140	110	60	54	65	M27×2
160	180	140	65	72	80	M36×2
200	220	175	75	72	95	M36×2

缸径mm	EE	KK	L	MM	UV	V
63	1/4NPT	27	101	20	M8	15
100	1/4NPT	36	132	30	M10	20
125	1/4NPT	46	160	32	M12	45
160	1/4NPT	50	180	40	M16	58
200	1/2NPT	50	180	40	M16	60

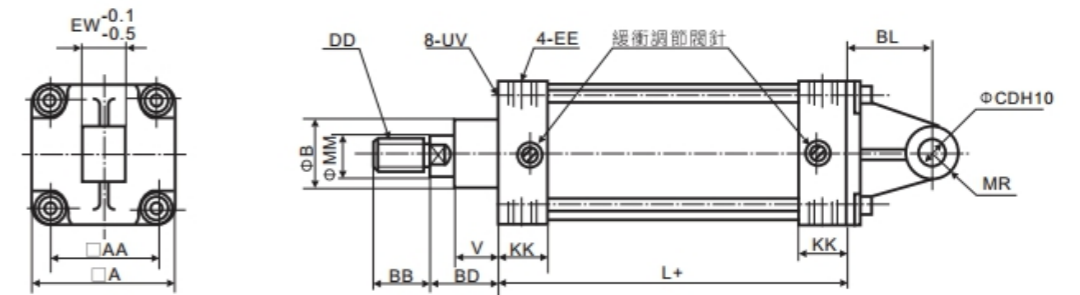


LP系列命名规则:SC63/127=LP06012742A



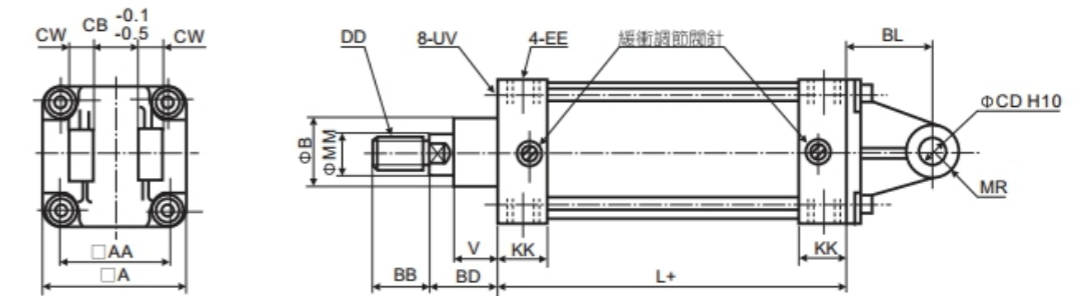
缸径尺寸mm	缸径代号
32	03
40	04
52	05
63	06
75	07
83	08
92	09
100	10
105	11
125	13
140	15
160	17
190	20
200	21
210	22
240	25
250	26
260	27
270	28
300	31
320	33

缸径尺寸mm	缸径代号
330	34
350	36
380	39
400	41
420	43
430	44
480	49
500	51
520	53
530	54
580	59
600	61
630	64
650	66
680	69
730	74
800	81
850	86
900	91
1000	99



单耳座型

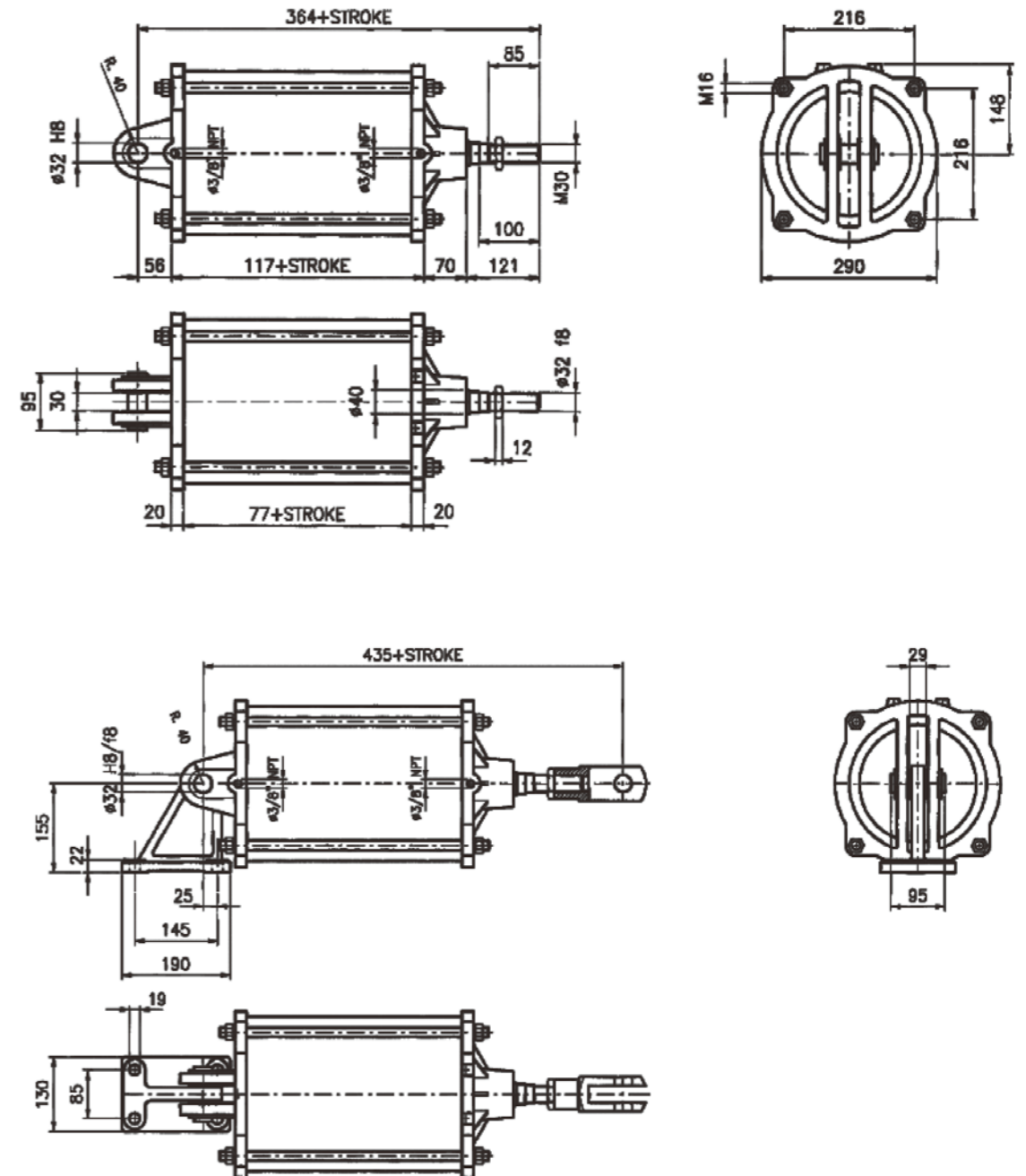
缸径mm	A	AA	B	BB	BD	DD	EE	KK	L	MM	UV	V	BL	CD	EW	MR
63	78	57	40.5	35	37	M18×1.5	1/4NPT	27	101	20	M8	15	47	16	25	14.5
100	114	89	51.5	45	64	M27×1.5	1/4NPT	36	132	30	M10	20	64	25	35.5	20.5
125	140	110	60	54	65	M27×2	1/4NPT	46	160	32	M12	45	50	25	70	25
160	180	140	65	72	80	M36×2	1/4NPT	50	180	40	M16	58	55	30	90	30
200	220	175	75	72	95	M36×2	1/2NPT	50	180	40	M16	60	60	30	90	30

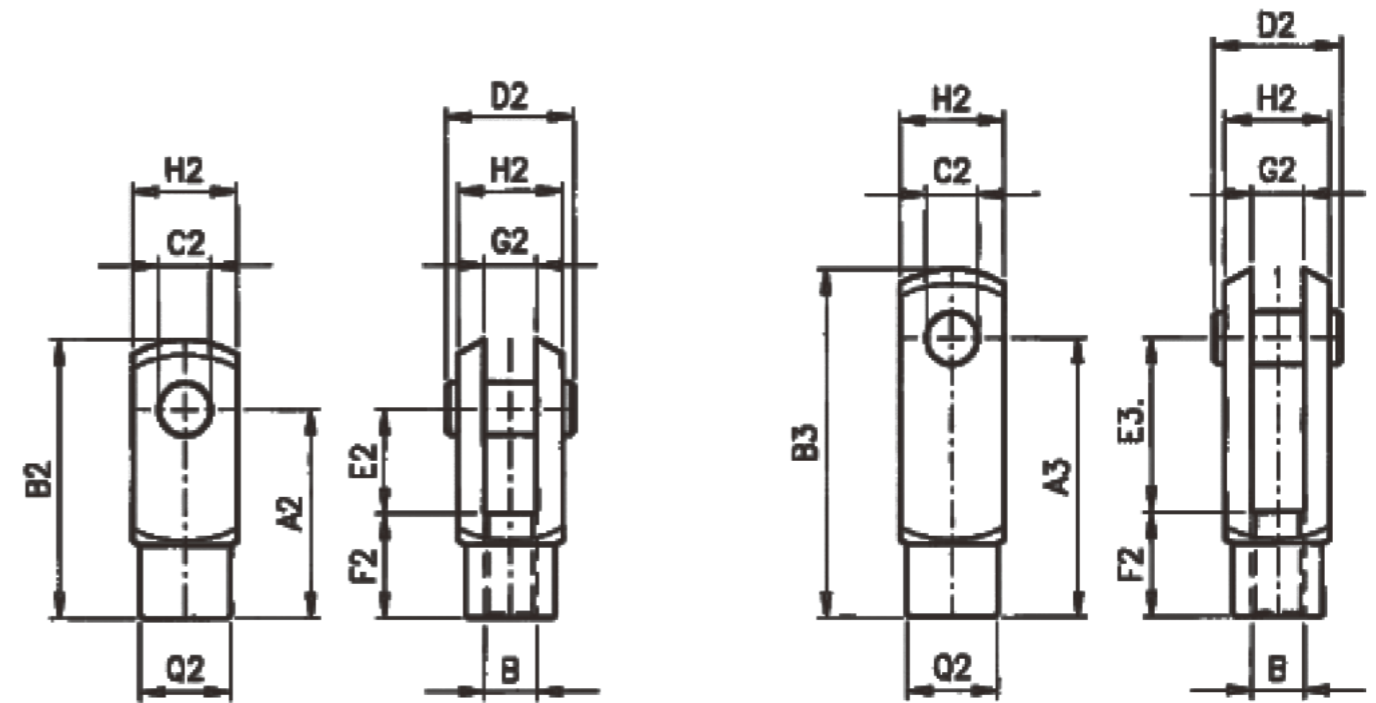
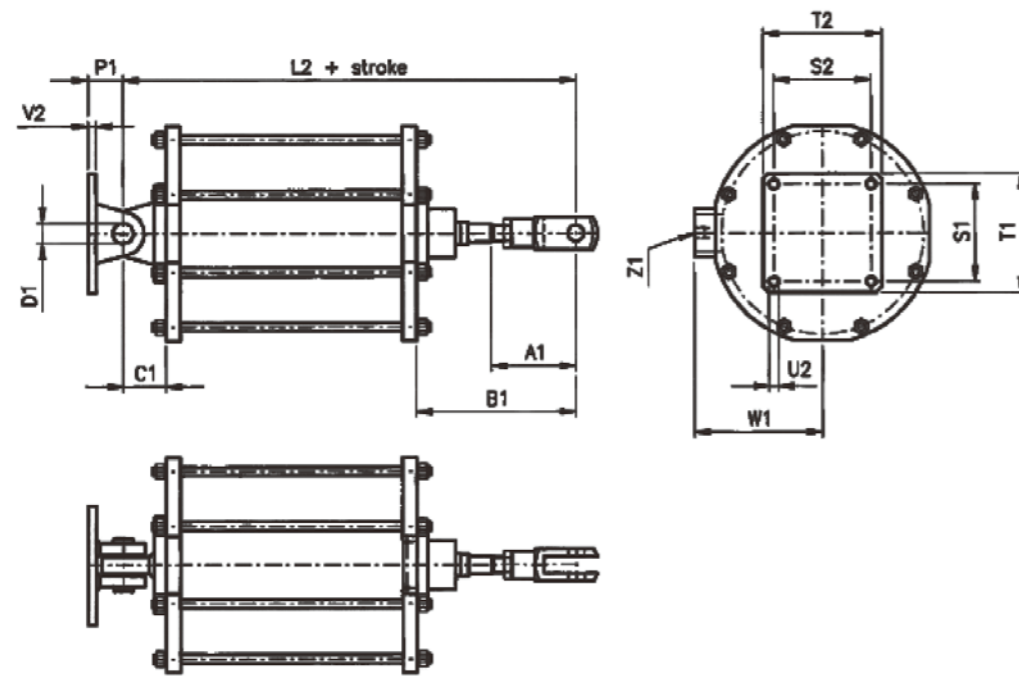


双耳座型

缸径mm	A	AA	B	BB	BD	DD	EE	KK	L	MM	UV	V	BL	CB	CD	CW	MR
63	78	57	40.5	35	37	M18×1.5	1/4NPT	27	101	20	M8	15	47	25	16	12.5	14.5
100	114	89	51.5	45	64	M27×1.5	1/4NPT	36	132	30	M10	20	64	35.5	25	18	20.5
125	140	110	60	54	65	M27×2	1/4NPT	46	160	32	M12	45	50	70	25	25	25
160	180	140	65	72	80	M36×2	1/4NPT	50	180	40	M16	58	55	90	30	35	30
200	220	175	75	72	95	M36×2	1/2NPT	50	180	40	M16	60	60	90	30	35	30

260外形尺寸与安装方式





Φ	330	420	Φ	330	420
A1	157	190	T2	220	220
B1	295	334	U1	4X18	4X25
C1	80	120	U2	4X18	4X25
D1	38	50	V1	20	25
E1	35	55	V2	15	25
F1	40	60	W1	238	295
G1	35	55	Z1	1/2"NPT	1/2"NPT
H1	443	535	A2	120	155
J1	93	128	B2	160	210
L2	490	565	C2	30	50
M1	170	220	D2	74	110
N1	130	170	E2	60	85
O1	245	290	F2	60	70
P1	65	120	G2	30	50
Q1	180	240	H2	60	90
R1	230	300	Q2	52	85
S1	180	240	A3	160	210
S2	180	170	B3	200	265
T1	220	300	E3	100	140

IndustrialIT 字标以及所有被提及的、具有XXXXXX^{IT}形式的产品名称均为ABB的注册商标或待定商标。

ABB在世界100多个国家提供销售及客户支持服务。

www.abb.com



ABB (中国) 有限公司
ABB (China) Ltd.

地址:上海市外高桥保税区富特东三路27号厂房
邮编:200131
电话:021-61056666
传真:021-61056992
电子邮箱: China.instrumentation@cc-abb.com
网址:www.abb.com.cn

地址:北京市朝阳区酒仙桥路10号恒通广场B6-3
邮编:100016
电话:010-84566688
传真:010-64371913

地址:广州市珠江新城临江大道3号发展中心大厦22楼
邮编:510623
电话:020-37850182/37850185/37850186
传真:020-37850609

公司承诺不断提高产品质量,因此保留在不经通知的情况下对此处所含信息进行修改的权力。

ABB 2012

10/18-0.22CN